

# Sistemas de Detecção e Alarme de Incêndio




A caixa de montagem FH20 / AP-1 é necessária se um detector de fumo estiver conectado em rede a outros detectores ou se estiver com alimentação principal ou se não houver uma caixa de instalação embutida que possa acomodar os terminais.



Projectado para uso doméstico  
 Alarme 85 dB  
 Conectável em rede até 38 detectores  
 Botão de teste de bateria  
 Aprovação VdS

Produto / Modelo	Referência	Família
Detector Autónomo de Fumo - Bateria 9 V	DETAUTF710E	30

Tamanhos	Cores
100 mm diâm. x 35 mm alt.	<input type="checkbox"/>

Descrição
Detector autónomo homologado para usos domésticos, de alta qualidade e duração, baseado na tecnologia de detecção profissional.

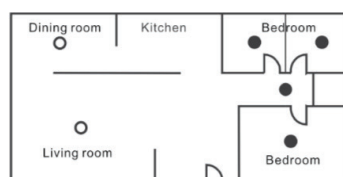
Aplicações
Indicado para usos domésticos.

Características Técnicas
--------------------------

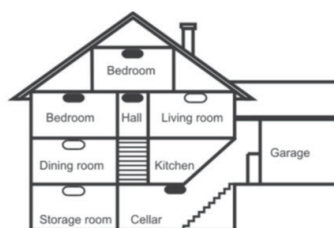
Detector autónomo de alta qualidade e duração, homologado Vds.  
 Alimentado mediante uma bateria alcalina de 9V, incluída.  
 Dispõe de indicador acústico de 85 dB e indicador visual através de Led de cor vermelho.  
 Sinal sonoro em caso de avaria.  
 Inclui uma prova para verificar o seu funcionamento.  
 Pode ser ligado numa rede de detectores autónomos, até 38 unidades, mediante interligação por cabo.

Temperatura de funcionamento entre os 0°C e os 50°C.  
 Dimensões: 100 mm diâmetro x 35 mm altura.

Para garantir a proteção completa em apartamentos ou casas unifamiliares, deve ser instalado um detector de fumo em todas os quartos, no corredor, no hall e no sótão. Como configuração mínima, um detector por andar - para monitorizar a rota de fuga - e adicionalmente um detector de fumo por quarto de cama.



● Smoke detectors for minimal security  
 ○ Smoke detectors for more security



● Smoke detectors for minimal security  
 ○ Smoke detectors for more security

Normas
--------

Conforme a norma DIN EN 14604:2009. Homologado VdS.

